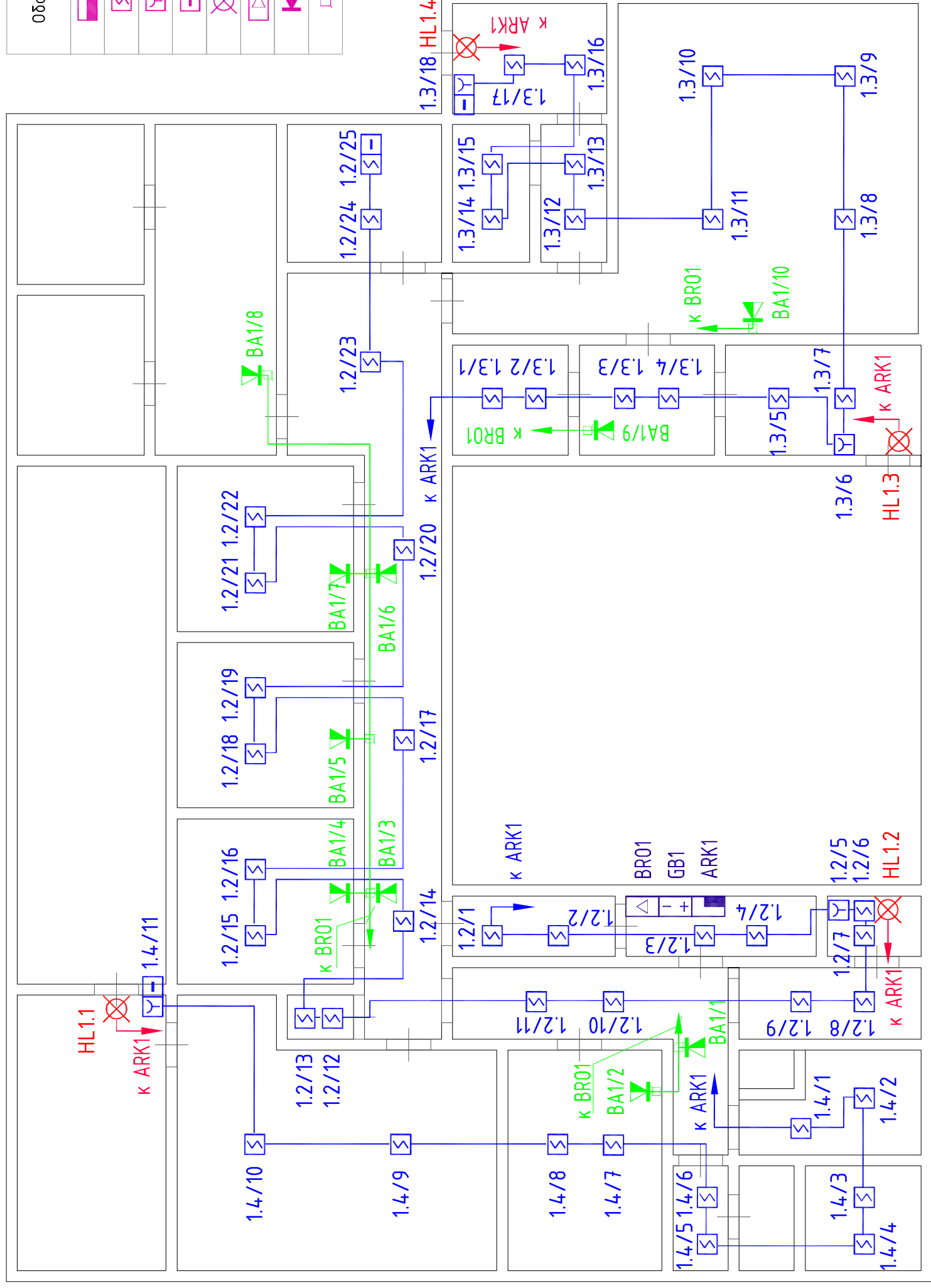


Условные графические обозначения

Обозн	Наименование
	прибор приемно-контрольный типа "ВЗРС-ПК16"
	извещатель авт. пожарный дымовой типа ИП212-ЗСУ
	извещатель пожарный ручной типа ИПР-ЗСУ
	устройство оконечное шлейфа
	указатель комбинированный "ВЫХОД" типа "Молния-12В"
	блок речевого оповещения системы речевого оповещения "Орфей"
	громкоговоритель РА-10 WT
	коробка клеммная



Примечания:

1. Шлейфы АПС выполнены кабелем КПСЭнг-FRLS 1x2x0.5.
2. Линии речевого оповещения выполнены кабелем КПСЭнг-FRLS 1x2x1.5.
3. Линии питания оповещателей "Выход" выполнены кабелем ШВВП 2x0,75.
4. Линии электропитания ППКОП выполнены кабелем ШВВП 2x0,75.

ТССБ-85-221010-ПС.01.С7	
Амбулатория.	
Изм	Дата
Лист	Подпись
Ген.дир.	Н докум
	Костюхин
Разработ	Дата
ГИП	10.10
Гл.спец.	10.10
	10.10
Автоматическая установка пожарной сигнализации и оповещения	
Стадия	Лист
РП	1
Листов 1	
000 "ТССБ"	
Схема расположения на плане 1 этажа	